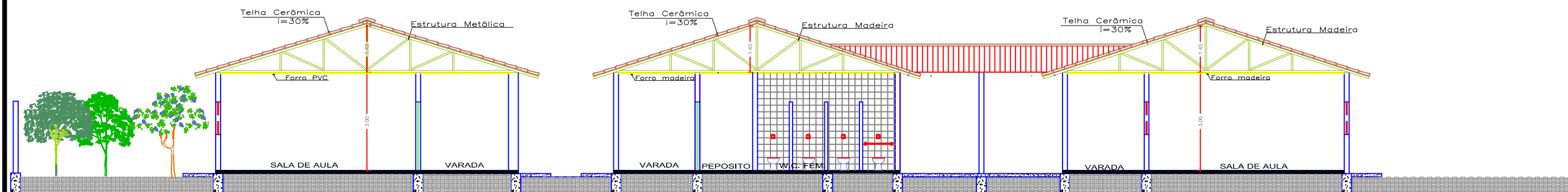
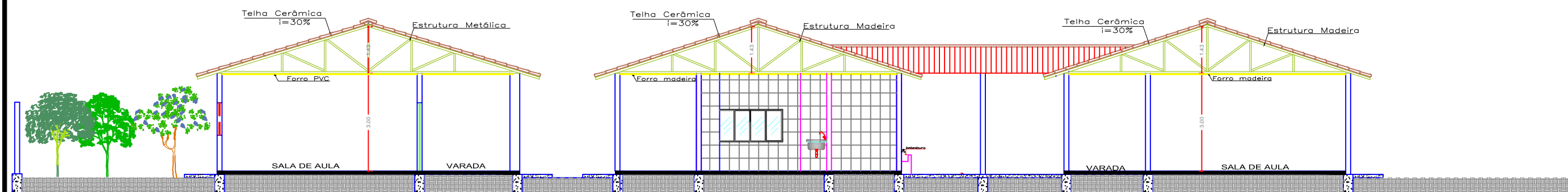


01 CORTE AA'
Esc: 1/125



02 CORTE BB'
Esc: 1/125



02 CORTE CC'
Esc: 1/125



PREFEITURA MUNICIPAL DE VÁRZEA GRANDE

Av. Castelo Branco, Espaço Municipal, 2500 - Centro Sul, Várzea Grande/MT CEP 78125-700 - Fone/Fax: 65 3688 8000

PROJETO:
EMEB APOLÔNIO FRUTUOSO DA SILVA

OBRA:
REFORMA E AMPLIAÇÃO

LOCALIZAÇÃO:
AVENIDA VALTER FONTANA BAIRRO: CONSTRUMAT-CRISTO REI

ASSUNTO:
CORTES AA'- BB'-CC'

AUTOR DO PROJETO:

KARINA CRISTINA DE ARRUDA
ARQUITETA E URBANISTA CAU/MT 90873-8

UNIDADE:
METRO

ESCALA:
Indicada

QUADRO DE ÁREAS

ÁREA TOTAL TERRENO:	2.491,57m ²
ÁREA CONSTRUÍDA:	1.251,13m ²
ÁREA AMPLIADA:	58,15m ²
ÁREA TOTAL:	1.309,28m ²

DATA:
JANEIRO 2021

FOLHA N°

07/15